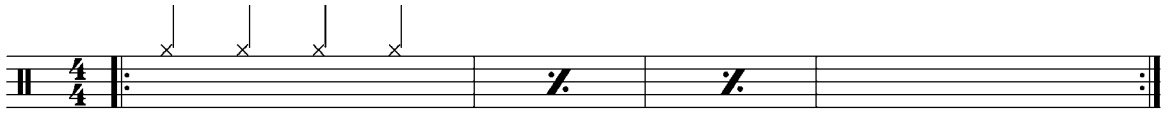


TRAGE
SELBST EIN

Hier ist wieder Platz für deinen eigenen Groove und einen eigenen Fill in. Die HiHat für den Groove ist schon vorgegeben. Spiele die Übung anschließend durch.



Dein erstes Solo - Schlagzeugsolo #1

In deinem ersten Schlagzeugsolo kannst du das, was du bisher gelernt hast, anwenden. Am Anfang und am Ende des Solos sind Wiederholungszeichen notiert. Du sollst das Solo also zweimal durchspielen. Ab dem zweiten Notensystem stehen am Anfang jedes Systems die Taktnummern des jeweils ersten Taktes im System. Dies soll dir zur Orientierung dienen, z.B. bei Absprachen mit deinem Schlagzeuglehrer.

TT Viertel
CD 1
07

49

