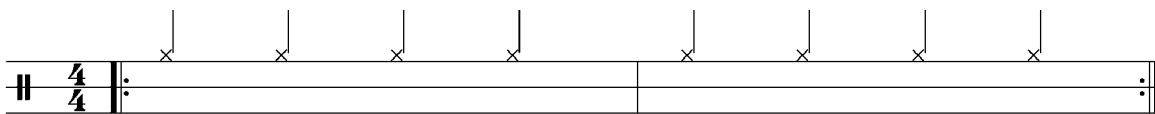
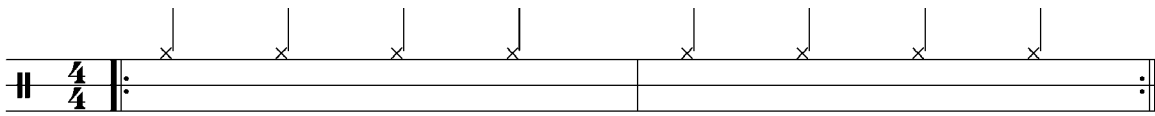


## GROOVES UND FILL-INS

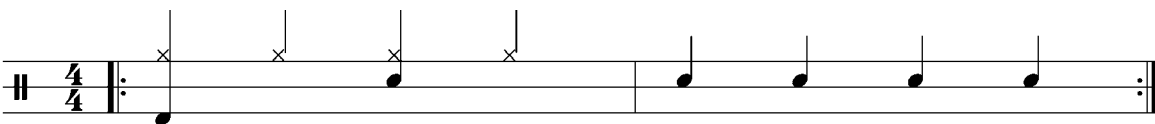
Denke dir nun selber Grooves aus. Trage in die Notensysteme Bass Drum und Snare Drum nach deinen eigenen Vorstellungen ein. Die HiHat habe ich dir schon vorgegeben. Spiele die Übungen anschließend entsprechend durch.



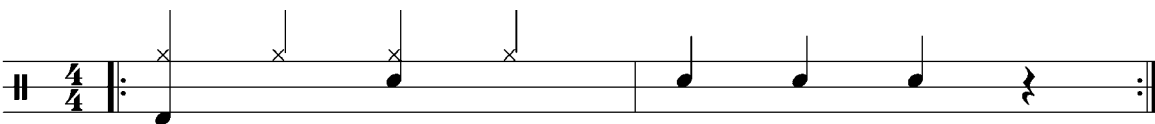
TRAGE SNARE  
UND BASS DRUM  
SELBST EIN

## Dein erster Fill-In

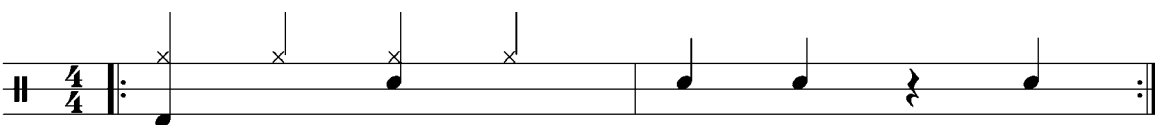
Jeweils im zweiten Takt der folgenden Übungen wird der Groove nun unterbrochen und stattdessen nur die Snare Drum gespielt. Diese kurzen Einwüfe in einen Groove nennt man „Fill-in“. Spiele nun deine ersten Fill-ins mit Viertelnoten auf der Snare Drum.



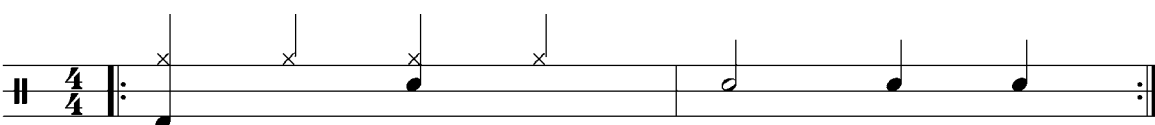
29



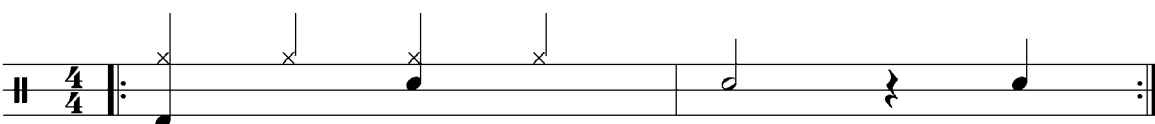
30



31



32



33